

KARTA PRODUKTU

PROJEKT TYPOWY STODOŁA XL - wersja podstawowa

Warunkiem złożenia zamówienia jest szczegółowe zapoznanie się z Kartą Produktu, w tym z elementami Produktu, rozwiązaniami, zastosowanymi materiałami oraz zakresem opracowania. W razie jakichkolwiek wątpliwości lub pytań dotyczących Produktu przedstawionego na Karcie Produktu, Kupujący może skontaktować się z Autorem, Sprzedawcą.



Dokument stanowi tajemnicę przedsiębiorstwa w rozumieniu ustawy o zwalczaniu nieuczciwej konkurencji (Dz. U. Nr 47 z 1993r. poz. 211 z późniejszymi zmianami). Projekt typowy nie jest podstawą do rozpoczęcia procedury ubiegania się o pozwolenie na budowę. Konieczna jest jego adaptacja do warunków lokalnych. **Wszystkie elementy karty produktu są przejawem działalności twórczej i są chronione niezbywalnym prawem autorskim. Ich wykorzystywanie w jakikolwiek sposób, kopiowanie, powielanie, modyfikowanie bez zgody autorów jest zabronione.**

Stodoła XL

264,57m² + 38,60 m² garaż

• Powierzchnia użytkowa	303,17 m ²
• Powierzchnia zabudowy budynku	294,45 m ²
• Wysokość budynku w kalenicy	8,30 m
• Kąt nachylenia dachu	45°
• Powierzchnia dachu skośnego budynku	217,62 m ²
• Ogrzewanie- pompa ciepła, ogrzewanie podłogowe.	
• Szerokość elewacji frontowej (bez gzymsu)	15,21 m
• Długość elewacji bocznej	22,25 m

Właściwości cieplne przegród budowlanych

Wartości współczynników obliczono zgodnie z PN-EN ISO 6946, 1999 r.. Wartości obliczeniowe, W/m²K, są następujące:

Ściana zewnętrzne	U=0,147 < U _{max} =0,20
Dach strefie poddasza	U=0,117 < U _{max} =0,15
Dach strefie salonu	U=0,10 < U _{max} =0,15
Podłoga na gruncie	U=0,141 < U _{max} =0,30
Okna	U=0,8 < U _{max} =0,9
Drzwi zewnętrzne	U=1 < U _{max} =1,1

Konstrukcja

Drewniana więźba dachowa – więźba jętkowa:

- krokwie – schemat belki dwuprzęsłowej,

Strop żelbetowy monolityczny

Belki żelbetowe:

- podciągi - schemat belki dwuprzęsłowej; trzyprzęsłowej
- pozostałe podciągi i nadproża – schemat belki jednoprzęsłowej wolnopodpartej,
- nadproża systemowe (belki prefabrykowane typu „L”) – schemat belki jednoprzęsłowej wolnopodpartej,

Słupy :

- słupy i trzpienie żelbetowe – schemat pręta sztywno zamocowanego w stopie lub ławie fundamentowej,

Fundamenty tradycyjne

- ławy fundamentowe monolityczne
- ściany fundamentowe z bloczków betonowych

Założenia konstrukcyjne

- Poziom zwierciadła wody gruntowej: poniżej poziomu posadowienia fundamentów
- Głębokość przemarzania gruntu h_z=1,0m
- Do obliczeń fundamentów przyjęto obliczeniowy opór podłoża gruntowego q_f=200kPa.
- Budynek położony jest w I strefie klimatycznej
- Obciążenia śniegiem i wiatrem strefa I

Schody systemowe drewniane

*Projekt typowy Projekt Stodoła XL nie zawiera projektu fotowoltaiki. Fotowoltaika to temat bardzo indywidualny i dostosowanie odpowiedniej instalacji do budynku jest zależne m.in. od usytuowania domu na działce. W projekcie są jednak zawarte informacje, żeby pozostawić przepusty i rezerwę w rozdzielnicy pod ewentualną w przyszłości instalację. Na etapie zamówienia możliwy jest zakup dodatku z doбором i projektem fotowoltaiki.

Zestawienie przegród budowlanych

ZESTAWIENIE PRZEGRÓD PIONOWYCH

ZESTAWIENIE PRZEGRÓD POZIOMYCH

-Niniejsze warstwy mają charakter uproszczony. Szczegółowe opisy przegród i zestawień materiałów wg części opisowej projektu i wytycznych danego producenta.

-Wykończenia ścian wewnętrznych różnią się w zależności od przeznaczenia pomieszczenia - rodzaje wykończeń według projektu aranżacji wnętrz

SZ01 ŚCIANA ZEWNĘTRZNA

TYNK ELEWACYJNY CIEMNO SZARY	10 mm
IZOLACJA TERMICZNA - STYROPIAN GRAFITOWY	220 mm
BŁOCZEK GAZOBETONOWY NA ZAPRAWIE KLEJOWEJ	240 mm
WYKOŃCZENIE WEWNĘTRZNE NP. TYNK GIPSOWY	10 mm

SZ02 ŚCIANA ZEWNĘTRZNA

DESKI Z DREWNA OPALANE NA RUSZCIE	50 mm
IZOLACJA TERMICZNA - WEŁNA MINERALNA	150 mm
BŁOCZEK GAZOBETONOWY NA ZAPRAWIE KLEJOWEJ	240 mm
WYKOŃCZENIE WEWNĘTRZNE NP. TYNK GIPSOWY	10 mm

SZ03 ŚCIANA ZEWNĘTRZNA

PLYTKA WŁOKNOCEMENTOWA LUB ŁUPEK NA RUSZCIE DREWNIANYM	50 mm
IZOLACJA TERMICZNA - WEŁNA MINERALNA	150 mm
BŁOCZEK GAZOBETONOWY NA ZAPRAWIE KLEJOWEJ	240 mm
WYKOŃCZENIE WEWNĘTRZNE NP. TYNK GIPSOWY	10 mm

SW01 ŚCIANA KONSTRUKCYJNA WEW.

WYKOŃCZENIE WEWNĘTRZNE NP. TYNK GIPSOWY	10 mm
BŁOCZEK SILKATOWY NA ZAPRAWIE KLEJOWEJ	240 mm
WYKOŃCZENIE WEWNĘTRZNE NP. TYNK GIPSOWY	10 mm

SW01a ŚCIANA KONSTRUKCYJNA WEW.

WYKOŃCZENIE WEWNĘTRZNE NP. TYNK GIPSOWY	10 mm
BŁOCZEK SILKATOWY NA ZAPRAWIE KLEJOWEJ	240 mm
IZOLACJA TERMICZNA - STYROPIAN	150 mm
WYKOŃCZENIE WEWNĘTRZNE NP. TYNK GIPSOWY	10 mm

SW02 ŚCIANA DZIAŁOWA WEW.

WYKOŃCZENIE WEWNĘTRZNE NP. TYNK GIPSOWY	10 mm
BŁOCZEK SILKATOWY NA ZAPRAWIE KLEJOWEJ	120 mm
WYKOŃCZENIE WEWNĘTRZNE NP. TYNK GIPSOWY	10 mm

SW04 OBUDOWA GK

PLYTA GIPSOWO KARTONOWA, MALOWANA	12,5 mm
SYSTEMOWY PROFIL DO ŚCIAN GK	50 mm

SF1 ŚCIANA FUNDAMENTOWA

FOLIA HDPE WYTŁACZANA (KUBEŁKOWA)	15 mm	
POLISTYREN EKSTRUOWANY	STYROPIAN O OBNIŻONEJ CHŁONNOŚCI WODY	180 mm
IZOLACJA PIONOWA WODOSZCZELNA	-	-
BŁOCZKI BETONOWE WG. KONSTRUKCJI	240 mm	
IZOLACJA PIONOWA WODOSZCZELNA	-	

P01- PODŁOGA NA GRUNCIE

WYKOŃCZENIE POSADZKI (DESKA WARSTWOWA, PANELE)	15 mm
JASTRYCH BETONOWY / OGRZEWANIE PODŁOGOWE	70 mm
IZOLACJA TERMICZNA PODŁOGOWA	200 mm
IZOLACJA PRZECIWIŁGOCIOWA POZIOMA	-
PLYTA BETONOWA	150 mm
PIASEK STABILIZOWANY	300 mm
GRUNT RODZIMY	-

ST01 - STROP ŻELBETOWY

WYKOŃCZENIE POSADZKI (DESKA WARSTWOWA, PANELE)	15 mm
JASTRYCH	70 mm
STYROPIAN PODŁOGOWY	30 mm
PLYTA ŻELBETOWA	200 mm
TYNK GIPSOWY	10 mm

ST02 - STROP ŻELBETOWY IZOLOWANY

STYROPIAN PODŁOGOWY	200 mm
PLYTA ŻELBETOWA	200 mm
TYNK GIPSOWY	10 mm

* w przypadku aranżacji poddasza stosować zamiast ST02 strop ST01

D01 - DACH NIEOCIEPLONY

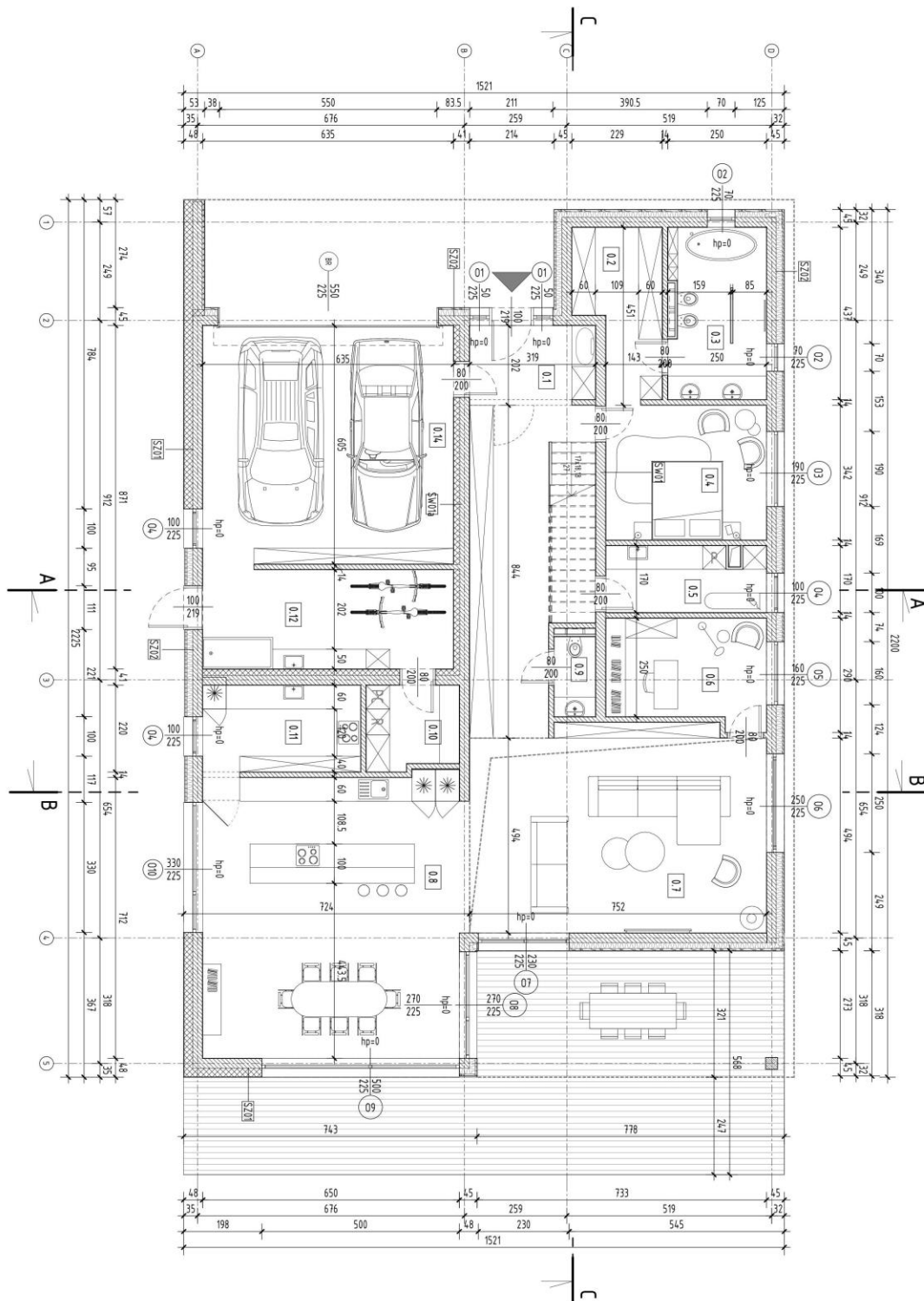
PLYTKI WŁOKNOCEMENTOWE LUB ŁUPEK NATURALNY	25 mm
ŁATA DREWNIANA	40x60 mm
KONTRŁATA DREWNIANA	60 mm
MEMBRANA DACHOWA WYSOKOPAROPRZEPUSZCZALNA	-
KROKWE DACHOWE WG KONSTRUKCJI	180 mm
PAROIZOLACJA Z FOLI PE Z EKRANEM ALUMINIOWYM	0,15 mm

D02 - DACH OCIEPLONY

ŁUPEK NATURALNY	25 mm	
ŁATA DREWNIANA	40x60 mm	
KONTRŁATA DREWNIANA	60 mm	
MEMBRANA DACHOWA WYSOKOPAROPRZEPUSZCZALNA	-	
KROKWE DACHOWE WG KONSTRUKCJI	+WEŁNA SKALNA POMIEDZY	180 mm
WEŁNA SKALNA POMIEDZY STELĄZEM DO MONTAŻU PŁYT GK	120 mm	
PAROIZOLACJA Z FOLI PE Z EKRANEM ALUMINIOWYM	0,15 mm	
PLYTA GK MOCOWANA DO PROFILI	12,5 mm	

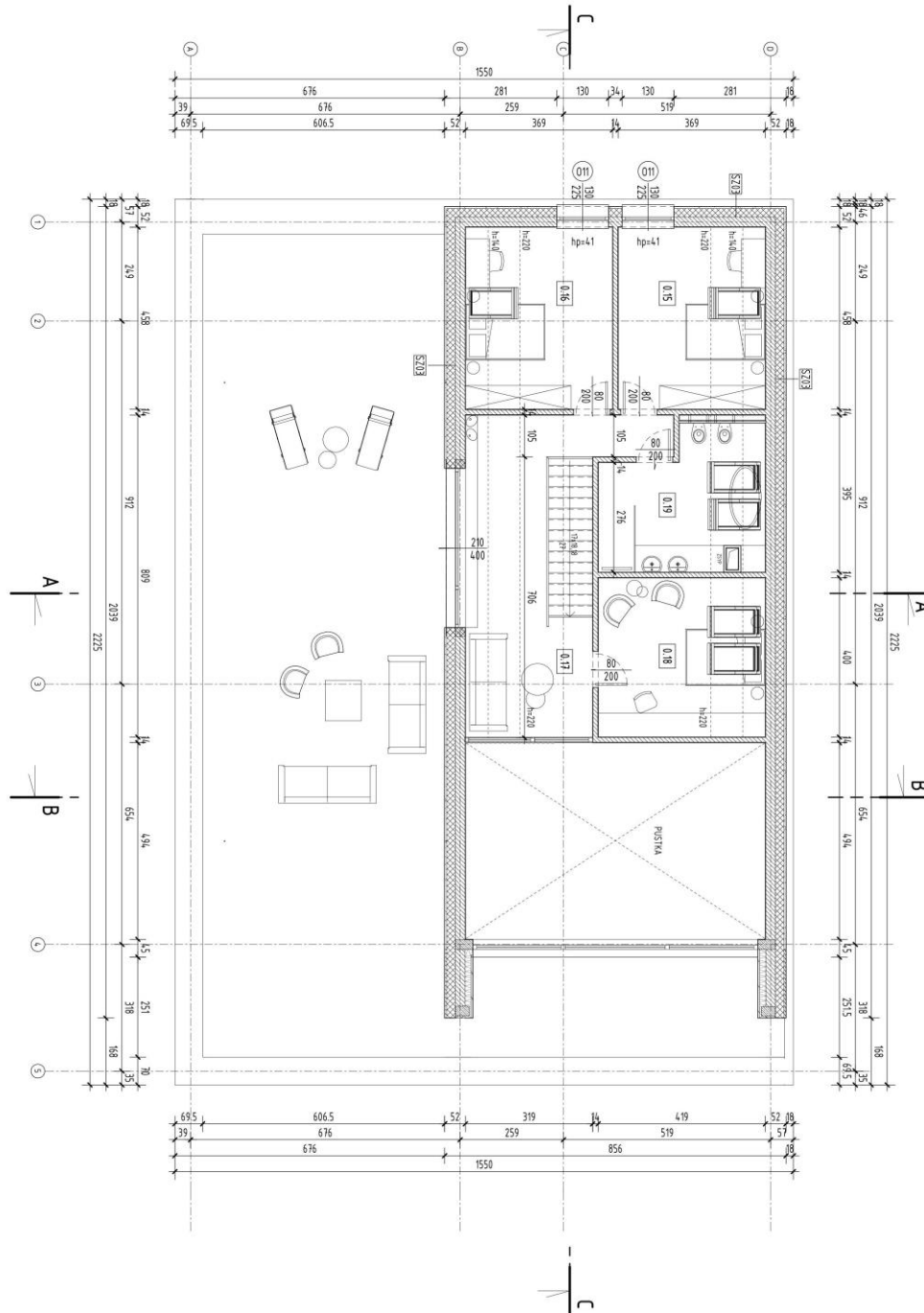
-Wszystkie stosowane materiały i technologie muszą posiadać stosowne atesty i dopuszczenia do stosowania w Polsce
 -Zaleca się stosowanie materiałów będących częścią kompletnego systemu

Rzut parteru



WSZYSTKIE ELEMENTY KARTY PRODUKTU SĄ UTWOREM DZIAŁALNOŚCI TWÓRCZEJ I SĄ CHRONIONE NIEZBYWALNYM PRAWEM AUTORSKIM. ICH WYKORZYSTYWANIE W JAKIKOLWIEK SPOSÓB, KOPIOWANIE, POWIELANIE, MODYFIKOWANIE BEZ ZGODY AUTORÓW JEST ZABRONIONE.

Rzut poddasza



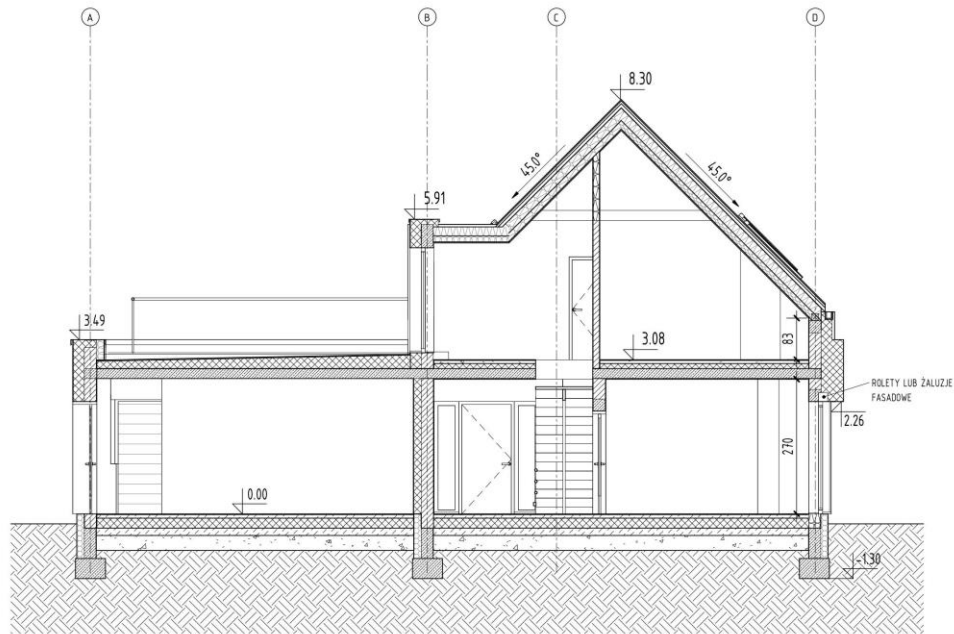
WSZYSTKIE ELEMENTY KARTY PRODUKTU SĄ UTWOREM DZIAŁALNOŚCI TWÓRCZEJ I SĄ CHRONIONE NIEZBYWALNYM PRAWEM AUTORSKIM. ICH WYKORZYSTYWANIE W JAKIKOLWIEK SPOSÓB, KOPIOWANIE, POWIELANIE, MODYFIKOWANIE BEZ ZGODY AUTORÓW JEST ZABRONIONE.

Zestawienie pomieszczeń

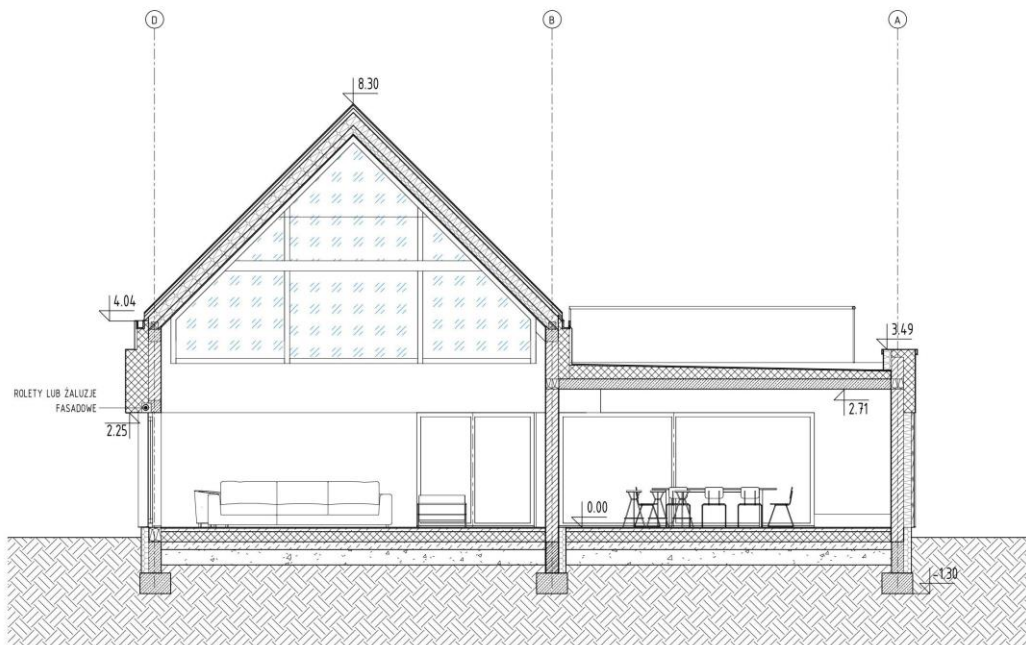
ZESTAWIENIE POMIESZCZEŃ STODOŁA XL		
nr.	Nazwa	Powierzchnia
0.1	PRZEDPOKÓJ	6.36 m ²
0.2	GARDEROBA	8.29 m ²
0.3	ŁAZIENKA 1	10.56 m ²
0.4	SYPIALNIA	13.92 m ²
0.5	PRALNIA	6.66 m ²
0.6	GABINET	10.59 m ²
0.7	SALON	39.70 m ²
0.8	JADALNIA I KUCHNIA	46.54 m ²
0.9	ŁAZIENKA 2	2.13 m ²
0.10	POMIESZCZENIE TECHNICZNE	4.90 m ²
0.11	BRUDNA KUCHNIA	8.80 m ²
0.12	POMIESZCZENIE GOSPODARCZE	16.00 m ²
0.13	KORYTARZ	19.90 m ²
0.14	GARAŻ	38.60 m ²
0.15	POKÓJ 1	12.09 m ²
0.16	POKÓJ 2	12.09 m ²
0.17	KOMUNIKACJA Z WIDOKIEM NA SALON	23.71 m ²
0.18	POKÓJ 3	12.56 m ²
0.19	ŁAZIENKA 3	9.77 m ²
		303.17 m ²

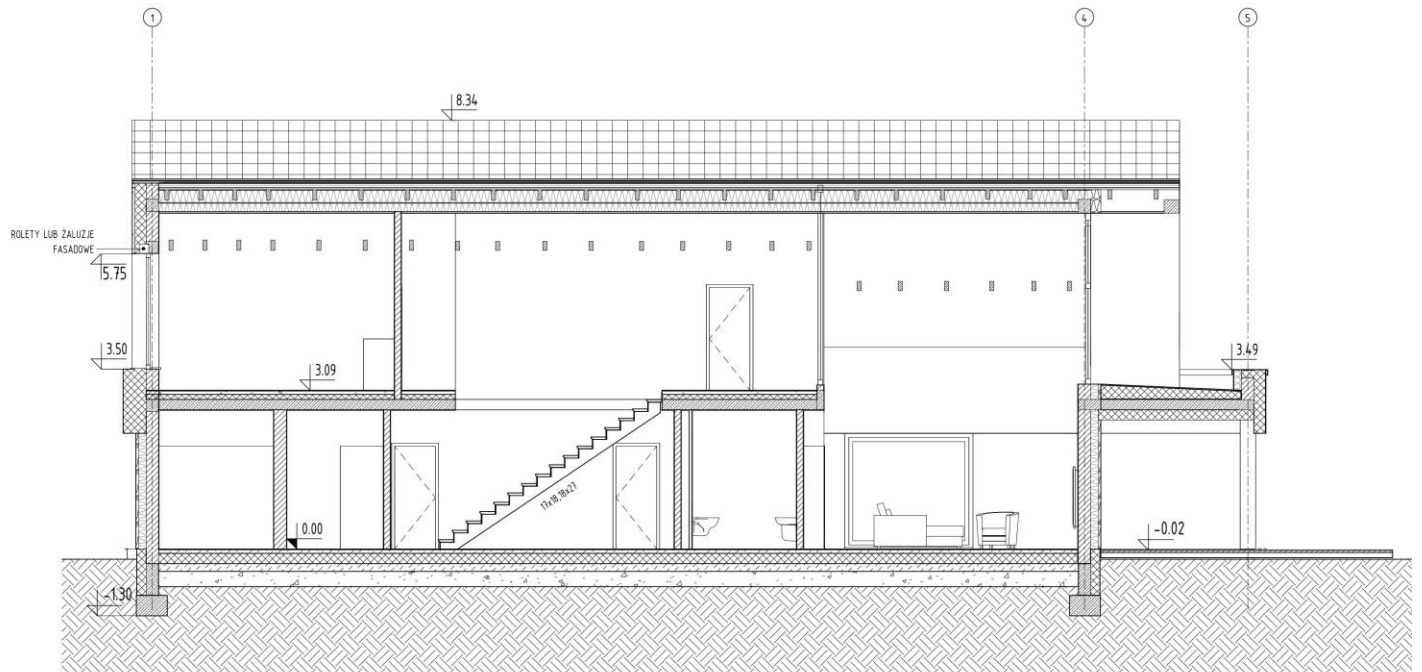
WSZYSTKIE ELEMENTY KARTY PRODUKTU SĄ UTWOREM DZIAŁALNOŚCI TWÓRCZEJ I SĄ CHRONIONE NIEZBYWALNYM PRAWEM AUTORSKIM. ICH WYKORZYSTYWANIE W JAKIKOLWIEK SPOSÓB, KOPIOWANIE, POWIELANIE, MODYFIKOWANIE BEZ ZGODY AUTORÓW JEST ZABRONIONE.

Przekroje



WSZYSTKIE ELEMENTY KARTY PRODUKTU SĄ UTWOREM DZIAŁALNOŚCI TWÓRCZEJ I SĄ CHRONIONE NIEZBYWALNYM PRAWEM AUTORSKIM. ICH WYKORZYSTYWANIE W JAKIKOLWIEK SPOSÓB, KOPIOWANIE, POWIELANIE, MODYFIKOWANIE BEZ ZGODY AUTORÓW JEST ZABRONIONE.





WSZYSTKIE ELEMENTY KARTY PRODUKTU SĄ UTWOREM DZIAŁALNOŚCI TWÓRCZEJ I SĄ CHRONIONE NIEZBYWALNYM PRAWEM AUTORSKIM. ICH WYKORZYSTYWANIE W JAKIKOLWIEK SPOSÓB, KOPIOWANIE, POWIELANIE, MODYFIKOWANIE BEZ ZGODY AUTORÓW JEST ZABRONIONE.