

**KARTA PRODUKTU**

**PROJEKT TYPOWY STODOŁA OPTIMUM wersja podstawowa**

Warunkiem złożenia zamówienia jest szczegółowe zapoznanie się z Kartą Produktu, w tym z elementami Produktu, rozwiązaniami, zastosowanymi materiałami oraz zakresem opracowania. W razie jakichkolwiek wątpliwości lub pytań dotyczących Produktu przedstawionego na Karcie Produktu, Kupujący może skontaktować się ze Sprzedawcą.



Dokument stanowi tajemnicę przedsiębiorstwa w rozumieniu ustawy o zwalczaniu nieuczciwej konkurencji (Dz. U. Nr 47 z 1993r. poz. 211 z późniejszymi zmianami).  
Projekt typowy nie jest podstawą do rozpoczęcia procedury ubiegania się o pozwolenie na budowę. Konieczna jest jego adaptacja do warunków lokalnych.

# Stodola Optimum

**124,14 m<sup>2</sup>**

• Powierzchnia użytkowa	124,14 m <sup>2</sup>
• Powierzchnia zabudowy budynku z garażem	159,68 m <sup>2</sup>
• Wysokość budynku w kalenicy	6,33 m
• Kąt nachylenia dachu	30°
• Powierzchnia dachu skośnego budynku	178,66 m <sup>2</sup>
• Ogrzewanie - pompa ciepła, ogrzewanie podłogowe.	
• Szerokość elewacji frontowej	16,53 m
• Długość elewacji bocznej	9,66 m

---

## Właściwości cieplne przegród budowlanych

---

Wartości współczynników obliczono zgodnie z PN-EN ISO 6946, 1999 r.. Wartości obliczeniowe, W/m<sup>2</sup>K, są następujące:

Ściana zewnętrzne	U=0,147 < U <sub>max</sub> =0,20
Dach strefie poddasza	U=0,117 < U <sub>max</sub> =0,15
Dach strefie salonu	U=0,10 < U <sub>max</sub> =0,15
Podłoga na gruncie	U=0,141 < U <sub>max</sub> =0,30
Okna	U=0,8 < U <sub>max</sub> =0,9
Drzwi zewnętrzne	U=1 < U <sub>max</sub> =1,1

---

## Konstrukcja

---

### Drewniana więźba dachowa:

- więzary dachowe w strefie poddasza,
- krokiew – schemat belki dwuprzęsłowej w strefie salonu, poszerzenia podciągów w celu równoważenia rozporu dachu ze względu na brak jętek

### Strop drewniany

#### Belki żelbetowe:

- podciąg – schemat belki dwuprzęsłowej,
- podciąg – schemat belki trzyprzęsłowej,
- pozostałe podciąg i nadproża – schemat belki jednoprzęsłowej wolnopodpartej,
- nadproża systemowe (belki prefabrykowane typu „L”) – schemat belki jednoprzęsłowej wolnopodpartej,

#### Śłupy :

- słupy i trzpienie żelbetowe – schemat pręta sztywno zamocowanego w stopie lub ławie fundamentowej,

#### Fundamenty tradycyjne

- ławy fundamentowe monolityczne
- ściany fundamentowe z bloczków betonowych

#### Założenia konstrukcyjne

- Poziom zwierciadła wody gruntowej: poniżej poziomu posadowienia fundamentów
- Głębokość przemarzania gruntu h<sub>z</sub>=1,0m
- Do obliczeń fundamentów przyjęto obliczeniowy opór podłoża gruntowego q<sub>f</sub>=200kPa.
- Budynek położony jest w I strefie klimatycznej
- Obciążenia śniegiem i wiatrem strefa I

---

\*Projekt typowy Stodola Optimum nie zawiera projektu fotowoltaiki. Fotowoltaika to temat bardzo indywidualny i dostosowanie odpowiedniej instalacji do budynku jest zależne m.in. od usytuowania domu na działce. W projekcie są jednak zawarte informacje, żeby pozostawić przepusty i rezerwę w rozdzielnicy pod ewentualną w przyszłości instalację.

## Zestawienie przegród budowlanych

### ZESTAWIENIE PRZEGRÓD PIONOWYCH

### ZESTAWIENIE PRZEGRÓD POZIOMYCH

-Niniejsze warstwy mają charakter uproszczony. Szczegółowe opisy przegród i zestawień materiałów wg części opisowej projektu i wytycznych danego producenta.

-Wykończenia ścian wewnętrznych różnią się w zależności od przeznaczenia pomieszczenia – rodzaje wykończeń według projektu aranżacji wnętrz

#### SZ01 ŚCIANA ZEWNĘTRZNA



TYNK SILIKONOWY NA SIATCE ZBRZĄCĄCEJ	10 mm
IZOLACJA TERMICZNA - STYROPIAN GRAFITOWY	200 mm
BŁOCZEK GAZOBETONOWY NA ZAPRAWIE KLEJOWEJ	240 mm
WYKOŃCZENIE WEWNĘTRZNE NP. TYNK GIPSOWY	10 mm

#### SZ02 ŚCIANA ZEWNĘTRZNA



ELEWACYJNE DESKI DREWNIANE OPALANE	50 mm
IZOLACJA TERMICZNA - WEŁNA MINERALNA	150 mm
BŁOCZEK GAZOBETONOWY NA ZAPRAWIE KLEJOWEJ	240 mm
WYKOŃCZENIE WEWNĘTRZNE NP. TYNK GIPSOWY	10 mm

#### SW01 ŚCIANA KONSTRUKCYJNA WEW.



WYKOŃCZENIE WEWNĘTRZNE NP. TYNK GIPSOWY	10 mm
BŁOCZEK SILKATOWY NA ZAPRAWIE KLEJOWEJ	240 mm
WYKOŃCZENIE WEWNĘTRZNE NP. TYNK GIPSOWY	10 mm

#### SW02 ŚCIANA DZIAŁOWA WEW.



WYKOŃCZENIE WEWNĘTRZNE NP. TYNK GIPSOWY	10 mm
BŁOCZEK SILKATOWY NA ZAPRAWIE KLEJOWEJ	120 mm
WYKOŃCZENIE WEWNĘTRZNE NP. TYNK GIPSOWY	10 mm

#### SW03 OBUDOWA GK



PŁYTA GIPSOWO KARTONOWA, MALOWANA	12,5 mm
SYSTEMOWY PROFIL DO ŚCIAN GK	50 mm

#### SW04 ŚCIANA GK



PŁYTA GIPSOWO KARTONOWA, MALOWANA	12,5 mm
SYSTEMOWY PROFIL DO ŚCIAN GK/WYPEŁNIENIE WEŁNA MINERALNA	100 mm
PŁYTA GIPSOWO KARTONOWA, MALOWANA	12,5 mm

#### SW05 ŚCIANA GK



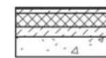
PŁYTA GIPSOWO KARTONOWA, MALOWANA	12,5 mm
SYSTEMOWY PROFIL DO ŚCIAN GK/WYPEŁNIENIE WEŁNA MINERALNA	215 mm
PŁYTA GIPSOWO KARTONOWA, MALOWANA	12,5 mm

#### SF1 ŚCIANA FUNDAMENTOWA



FOLIA HDPE WYTŁACZANA (KUBEŁKOWA)	15 mm
POLISTYREN EKSTRUOWANY	STYROPIAN O OBNIŻONEJ CHŁONNOŚCI WODY
IZOLACJA PIONOWA WODOSZCZELNA	-
BŁOCZKI BETONOWE WG. KONSTRUKCJI	240 mm
IZOLACJA PIONOWA WODOSZCZELNA	-

#### P01 - PODŁOGA NA GRUNCIE



WYKOŃCZENIE POSADZKI (DESKA WARSTWOWA, PANELE)	15 mm
JASTRYCH BETONOWY / OGRZEWANIE PODŁOGOWE	70 mm
IZOLACJA TERMICZNA PODŁOGOWA	200 mm
IZOLACJA PRZECIWWILGOCIOWA POZIOMA	-
PŁYTA BETONOWA	150 mm
PIASEK STABILIZOWANY	300 mm
GRUNT RODZIMY	-

#### ST02 - STROP DREWNIANY



WYKOŃCZENIE - DESKA DREWNIANA	30 mm
KONSTRUKCJA - LEGARY DREWNIANE	+WEŁNA SKALNA POMIĘDZY 100mm
LOKALNE OBUDOWY Z SUFITU GK	100 mm

#### D01 - DACH OCIEPLONY

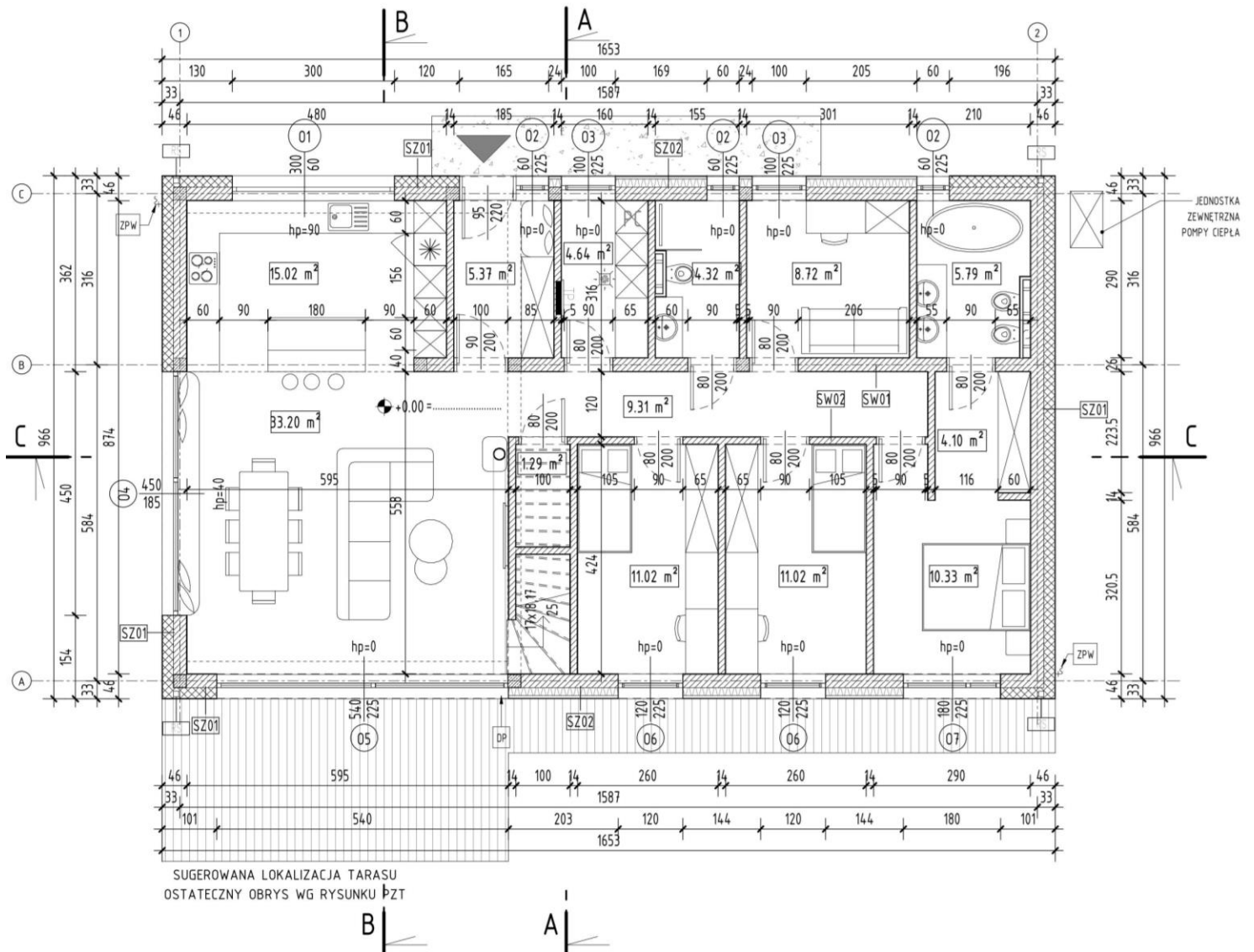


BLACHA NA RABEK STOJĄCY	20 mm
DESKOWANIE	20 mm
KONTRŁATA DREWNIANA	50 mm
MEMBRANA DACHOWA WYSOKOPAROPRZEPUSZCZALNA	-
KROKWE DACHOWE WG KONSTRUKCJI	+WEŁNA SKALNA POMIĘDZY
WEŁNA SKALNA POMIĘDZY STELĄŻEM DO MONTAŻU PŁYT GK	220 mm
PAROIZOLACJA Z FOLI PE Z EKRADEM ALUMINIOWYM	0,15 mm
PŁYTA GK MOCOWANA DO PROFILI	12,5 mm

\* w przypadku braku pełnego deskowania sugeruje się zastosowanie paneli blaszanych z fizeleiną wygłuszającą

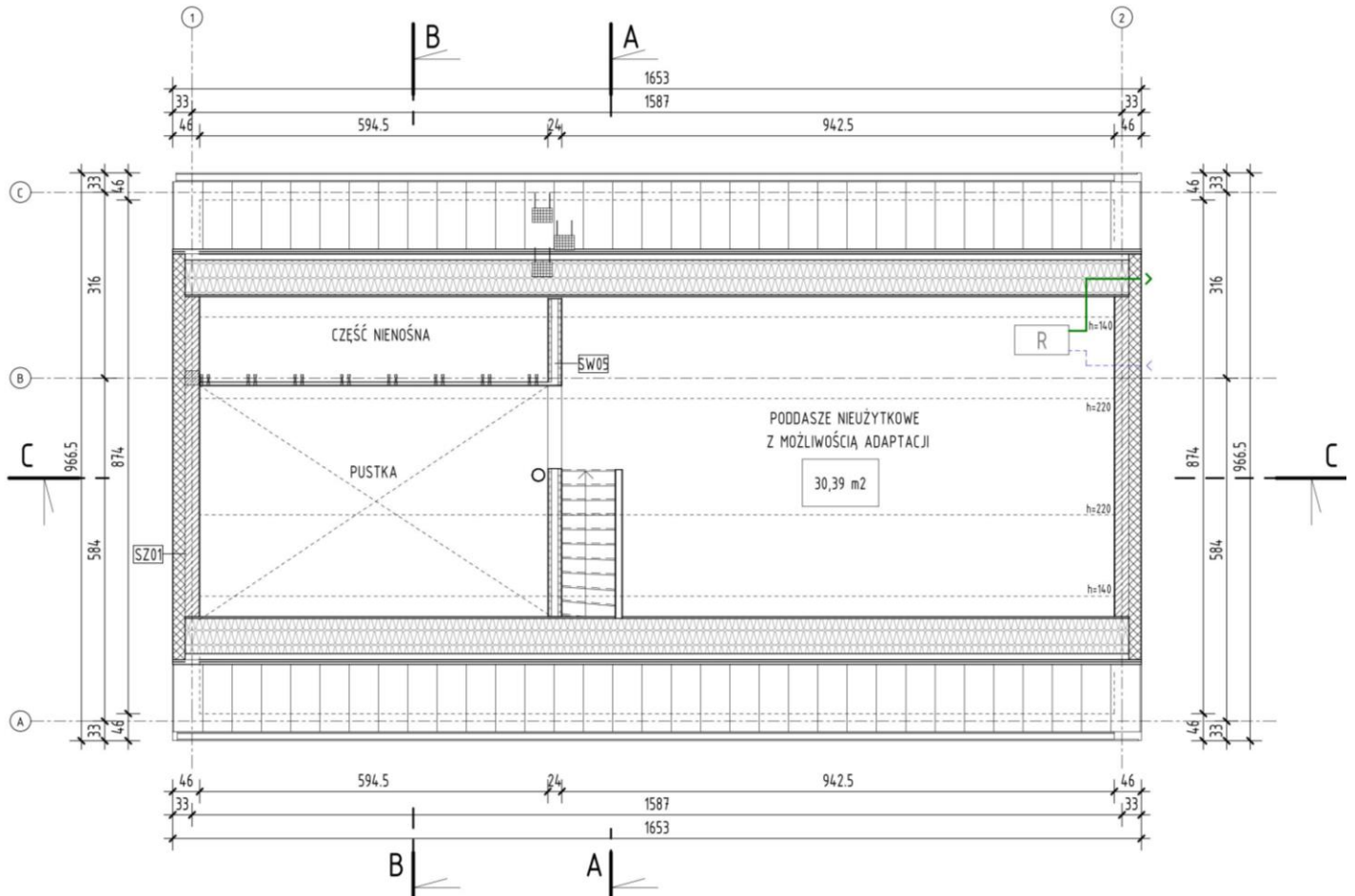
-Wszystkie stosowane materiały i technologie muszą posiadać stosowne atesty i dopuszczenia do stosowania w Polsce  
-Zaleca się stosowanie materiałów będących częścią kompletnego systemu

**Rzut parteru**



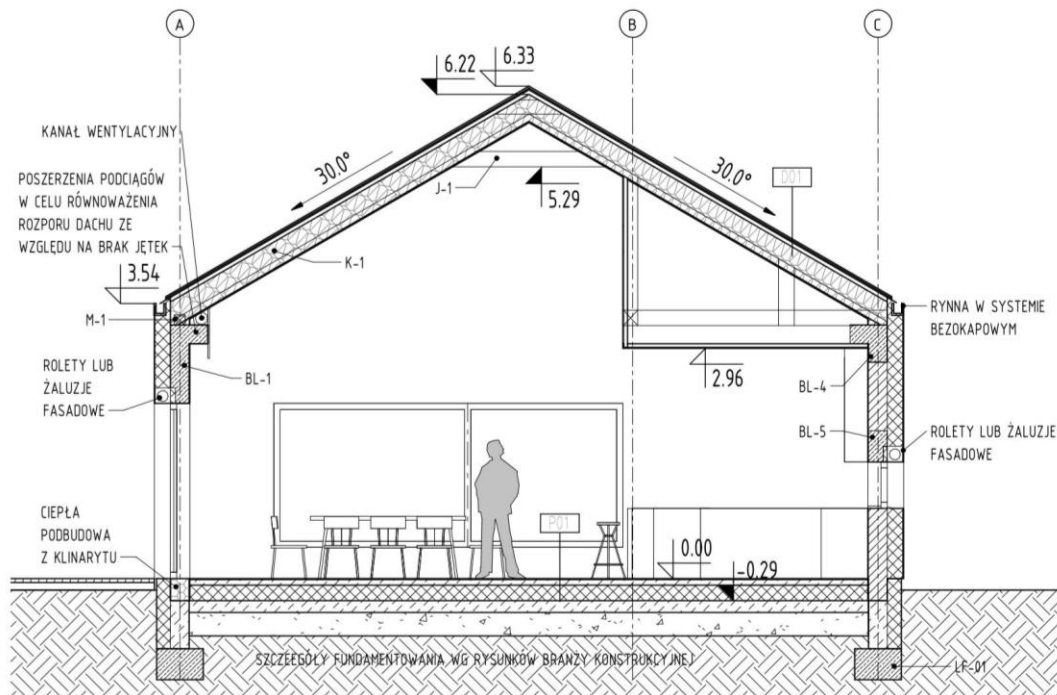
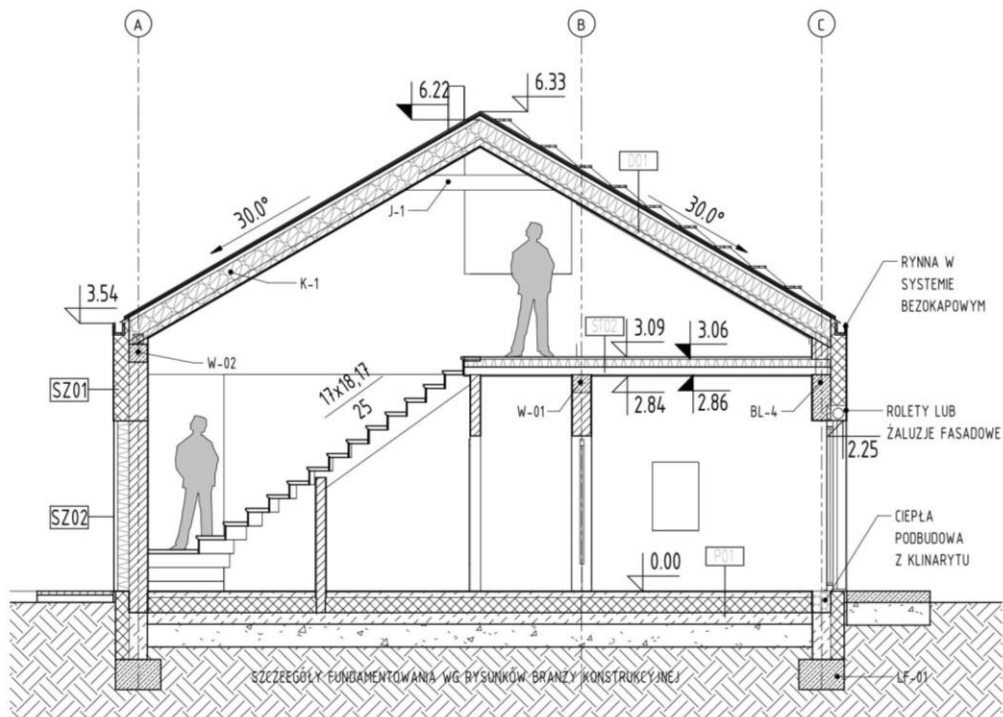
**RYUNKI SĄ CHRONIONE PRAWAMI AUTORSKIMI KOPIOWANIE I ROZPOWSZECHNIANIE BEZ ZGODY AUTORÓW ZABRONIONE**

Rzut poddasza nieużytkowego



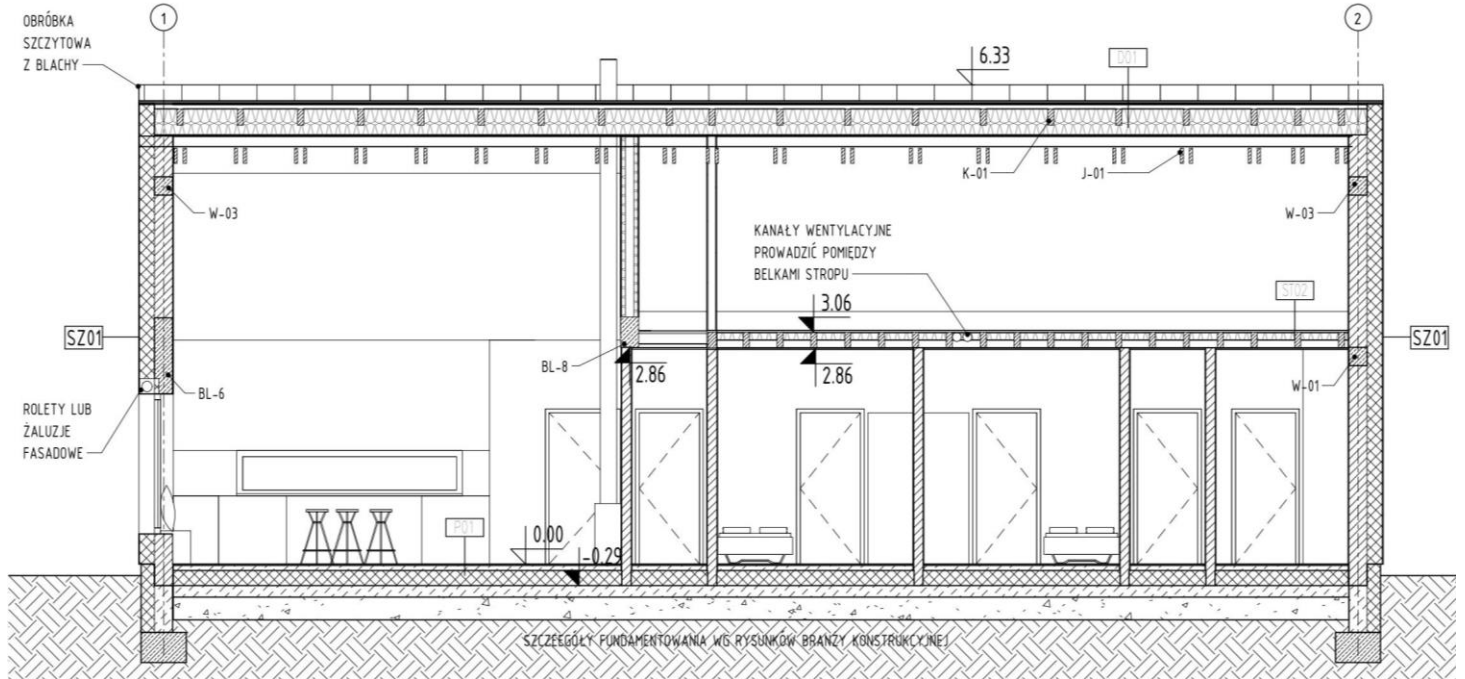
*RYUNKI SĄ CHRONIONE PRAWAMI AUTORSKIMI KOPIOWANIE I ROZPOWSZECHNIANIE BEZ ZGODY AUTORÓW ZABRONIONE*

**Przekroje A-A, B-B**



**RYSUNKI SĄ CHRONIONE PRAWAMI AUTORSKIMI KOPIOWANIE I ROZPOWSZECHNIANIE BEZ ZGODY AUTORÓW ZABRONIONE**

## Przekrój C-C



**RYSUNKI SĄ CHRONIONE PRAWAMI AUTORSKIMI KOPIOWANIE I ROZPOWSZECHNIANIE BEZ ZGODY AUTORÓW ZABRONIONE**