

## PROJEKT TYPOWY STODOŁA M

Warunkiem złożenia zamówienia jest szczegółowe zapoznanie się z Kartą Produktu, w tym z elementami Produktu, rozwiązaniami, zastosowanymi materiałami oraz zakresem opracowania. W razie jakichkolwiek wątpliwości lub pytań dotyczących Produktu przedstawionego na Karcie Produktu, Kupujący może skontaktować się ze Sprzedawcą.



Dokument stanowi tajemnicę przedsiębiorstwa w rozumieniu ustawy o zwalczaniu nieuczciwej konkurencji (Dz. U. Nr 47 z 1993r. poz. 211 z późniejszymi zmianami). Projekt typowy nie jest podstawą do rozpoczęcia procedury ubiegania się o pozwolenie na budowę. Konieczna jest jego adaptacja do warunków lokalnych.

## Stodoła M

**154,52 m<sup>2</sup> + 32,49 m<sup>2</sup> garaż**

- Powierzchnia zabudowy budynku z garażem 175,12 m
- Wysokość budynku w kalenicy 7,69 m
- Kąt nachylenia dachu 45 st.
- Powierzchnia dachu stromego budynku 211,5 m<sup>2</sup>
- Ogrzewanie - pompa ciepła, ogrzewanie podłogowe
- Szerokość budynku z garażem 14,16 m
- Długość budynku z garażem i okapem 19,73 m

---

### Właściwości cieplne przegród budowlanych

---

Wartości współczynników obliczono zgodnie z PN-EN ISO 6946, 1999 r.. Wartości obliczeniowe, W/m<sup>2</sup>K, są następujące:

Ściana zewnętrzne	U=0,129 < U <sub>max</sub> =0,20
Dach	U=0,117 < U <sub>max</sub> =0,15
Podłoga na gruncie	U=0,14 < U <sub>max</sub> =0,30
Okna	U=0,8 < U <sub>max</sub> =0,9
Drzwi zewnętrzne	U=1 < U <sub>max</sub> =1,1

---

### Konstrukcja

---

Drewniana więźba dachowa – więźba jętkowa:

- krokwie – schemat belki dwuprzęsłowej,
- Strop z prefabrykowanych sprężonych płyt kanałowych

Belki żelbetowe:

- podciąg schemat belki dwuprzęsłowej, trzyprzęsłowej
- pozostałe podciągi i nadproża – schemat belki jednoprzęsłowej wolnopodpartej,
- nadproża systemowe (belki prefabrykowane typu „L”) – schemat belki jednoprzęsłowej wolnopodpartej,

Słupy :

- słupy i trzpień żelbetowe – schemat pręta sztywno zamocowanego w stopie lub ławie fundamentowej,

Fundamenty tradycyjne

- ławy fundamentowe monolityczne
- ściany fundamentowe z bloczków betonowych

Schody systemowe drewniane

\*Projekt typowy Projekt Stodoła S+ Premium nie zawiera projektu fotowoltaiki. Fotowoltaika to temat indywidualny i dostosowanie odpowiedniej instalacji do budynku jest zależne m.in. od usytuowania domu na działce. W projekcie są jednak zawarte informacje, żeby pozostawić przepusty i rezerwę w rozdzielnicy pod ewentualną w przyszłości instalację.

## Zestawienie przegród budowlanych

### ZESTAWIENIE PRZEGRÓD PIONOWYCH

- Niniejsze warstwy mają charakter uproszczony. Szczegółowe opisy przegród i zestawień materiałów wg części opisowej projektu i wytycznych danego producenta.
- Wykończenia ścian wewnętrznych różnią się w zależności od przeznaczenia pomieszczenia - rodzaje wykończeń według projektu aranżacji wnętrz

#### SZ01 ŚCIANA ZEWNĘTRZNA



TYNK SILKONOWY NA SIATCE ZBRÓJĄCEJ	10 mm
IZOLACJA TERMICZNA - STYROPIAN	200 mm
BŁOCZEK GAZOBETONOWY NA ZAPRAWIE KLEJOWEJ	240 mm
WYKOŃCZENIE WEWNĘTRZNE NP. TYNK GIPSOWY	10 mm

#### SZ02 ŚCIANA ZEWNĘTRZNA



DESKI DREWNIANE NA RUSZCIE NP. MODRZEW SYBERYJSKI	50 mm
IZOLACJA TERMICZNA - WĘLNA MINERALNA	150 mm
BŁOCZEK GAZOBETONOWY NA ZAPRAWIE KLEJOWEJ	240 mm
WYKOŃCZENIE WEWNĘTRZNE NP. TYNK GIPSOWY	10 mm

#### SZ03 ŚCIANA ZEWNĘTRZNA



DESKI DREWNIANE NA RUSZCIE	50 mm
BŁOCZEK GAZOBETONOWY NA ZAPRAWIE KLEJOWEJ	240 mm

#### SZ03a ŚCIANA ZEWNĘTRZNA



TYNK SILKONOWY NA SIATCE ZBRÓJĄCEJ	10 mm
IZOLACJA TERMICZNA - STYROPIAN	50 mm
BŁOCZEK GAZOBETONOWY NA ZAPRAWIE KLEJOWEJ	175 mm
WYKOŃCZENIE WEWNĘTRZNE NP. TYNK GIPSOWY	10 mm

#### SW01 ŚCIANA WEWNĘTRZNA



WYKOŃCZENIE WEWNĘTRZNE NP. TYNK GIPSOWY	10 mm
BŁOCZEK SILKATOWY NA ZAPRAWIE KLEJOWEJ	120 mm
WYKOŃCZENIE WEWNĘTRZNE NP. TYNK GIPSOWY	10 mm

#### SW02 OBUDOWA GK



PLYTA GIPSOWO KARTONOWA, MALOWANA	1,25 mm
SYSTEMOWY PROFIL DO ŚCIAN GK	50 mm

#### SF1 ŚCIANA FUNDAMENTOWA



FOLIA HDPE WYTŁACZANA (KUBEŁKOWA)	15 mm	
POLISTYREN EKSTRODOWANY	STYROPIAN O OBNIŻONEJ CHŁONNOŚCI WODY	180 mm
IZOLACJA PIONOWA WODOSZCZELNA	-	
BŁOCZKI BETONOWE WG. KONSTRUKCJI	240 mm	
IZOLACJA PIONOWA WODOSZCZELNA	-	

#### OB1 OBUDOWA ŚCIANY



TYNK SILKONOWY NA SIATCE ZBRÓJĄCEJ	15 mm
IZOLACJA TERMICZNA - STYROPIAN MOCOWANY MECHANICZNIE	50 mm
PLYTA OSB ZABEZPIECZONA PRZECIWWILGOCIOWO	18 mm
PODKONSTRUKCJA DREWNIANA LUB STALOWA MOCOWANA DO KONSTRUKCJI GŁÓWNEJ	40x60 mm

### ZESTAWIENIE PRZEGRÓD POZIOMYCH

#### P01- PODŁOGA NA GRUNCIE



WYKOŃCZENIE POSADZKI (DESKA WARSTWOWA, PANELE)	15 mm
JASTRYCH BETONOWY / OGRZEWANIE PODŁOGOWE	70 mm
IZOLACJA TERMICZNA	200 mm
IZOLACJA PRZECIWWILGOCIOWA POZIOMA	-
PLYTA BETONOWA	150 mm
PIASEK STABILIZOWANY	300 mm
GRUNT RODZIMY	-

#### P02- POSADZKA GARAŻU



FARBA CHLOROKAUČUKOWA	-
WYLEWKA BETONOWA W SPADKU	70 mm
IZOLACJA Z FOLII PE NA ZAKŁAD	-
IZOLACJA TERMICZNA STYROPIAN PODŁOGOWY PARKING	80 mm
PLYTA BETONOWA	150 mm
PODOSYPKA ŻWIROWO-PIASKOWA STABILIZOWANA	300 mm
GRUNT RODZIMY	-

#### ST01 - STROP MIĘDZYKONDYGNACYJNY



WYKOŃCZENIE POSADZKI	15 mm
WYLEWKA BETONOWA	65 mm
STYROPIAN SYSTEMOWY Z FOLIĄ ODBIJAJĄCĄ	100 mm
SPRĘŻONE PŁYTY KANAŁOWE WG. KONSTRUKCJI	200 mm
TYNK GIPSOWY	10 mm

#### D01 - DACH OCIEPLONY



DACHÓWKA PŁASKA	25 mm	
ŁATA DREWNIANA	40x60 mm	
KONTROLATA DREWNIANA	60 mm	
MEMBRANA DACHOWA WYSOKOPAROPRZEPUSZCZALNA	-	
KROKWE DACHOWE WG. KONSTRUKCJI	+WĘLNA SKALNA POMIĘDZY	220 mm
WĘLNA SKALNA POMIĘDZY STELAŻEM DO MONTAŻU PŁYT GK	80 mm	
PAROIZOLACJA Z FOLII PE Z EKRADEM ALUMINIOWYM	0,15 mm	
PLYTA GK MOCOWANA DO PROFILI	12,5 mm	

\* w przypadku rezygnacji z izolacji dachu zastosować izolację termiczną w płaszczyźnie stropu drewnianego

#### D02 - DACH GARAŻ NIEOGRZEWANY

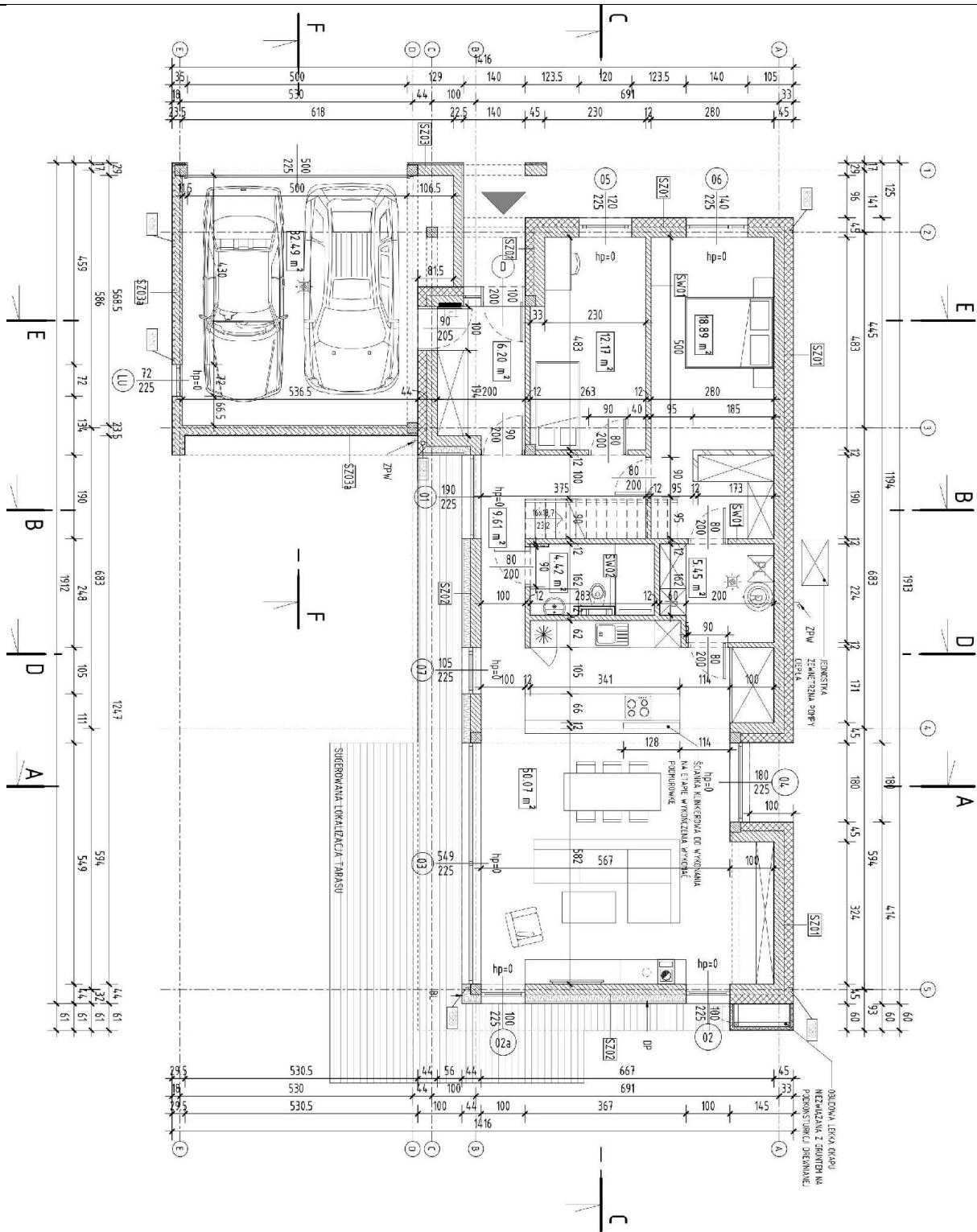


PAPA TERMOGRZEWALNA WIERZCHNIEGO KRYCIA	MEMBRANA WODOSZCZELNA PVC	5 mm
PAPA TERMOGRZEWALNA PODKŁADOWA		
DESKOWANIE PŁYTA OSB/DESKI DREWNIANE		22 mm
LEGARY DREWNIANE W SPADKU		200 mm

- Wszystkie stosowane materiały i technologie muszą posiadać stosowne atesty i dopuszczenia do stosowania w Polsce
- Zaleca się stosowanie materiałów będących częścią kompletnego systemu

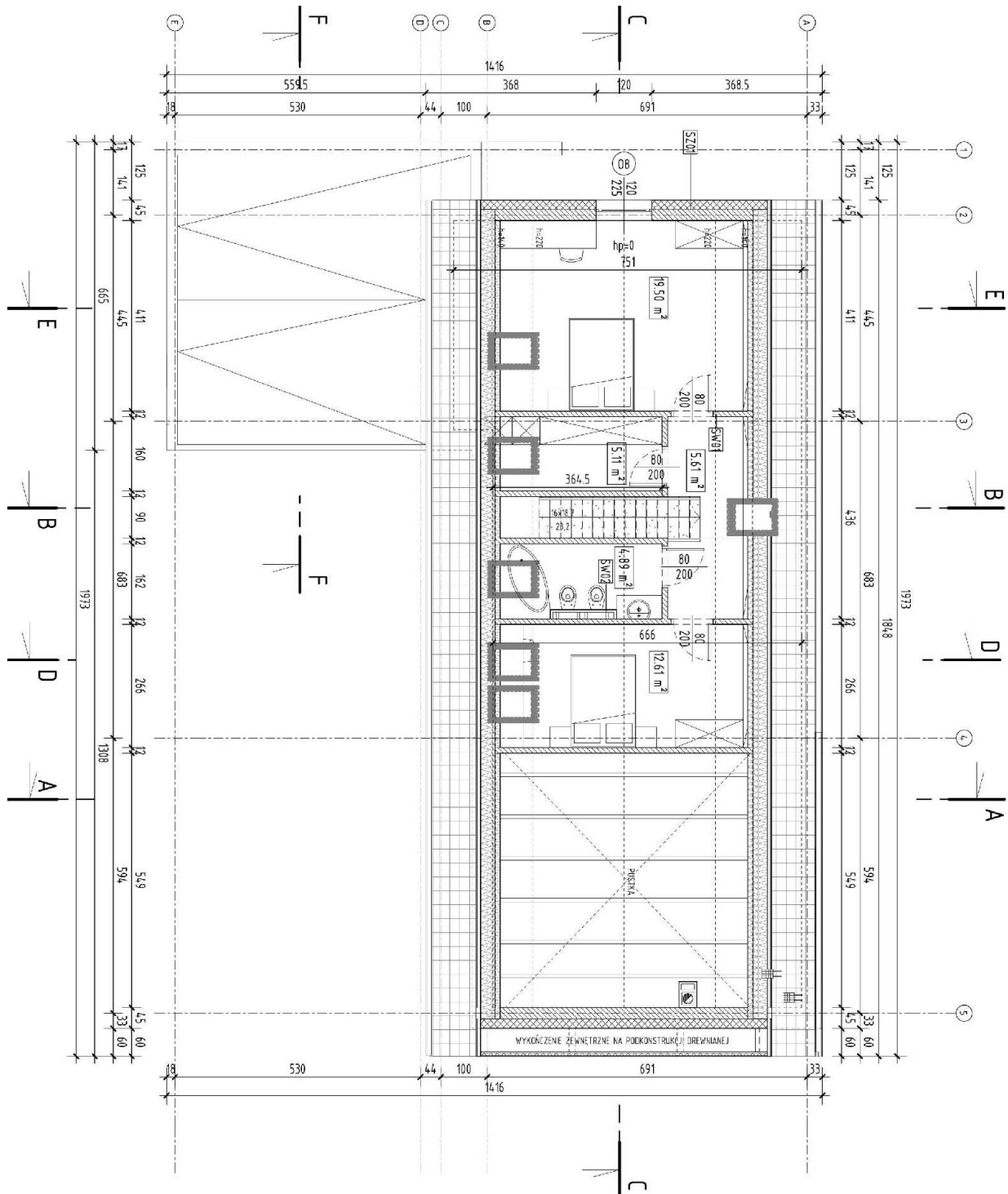


**Rzut parteru**



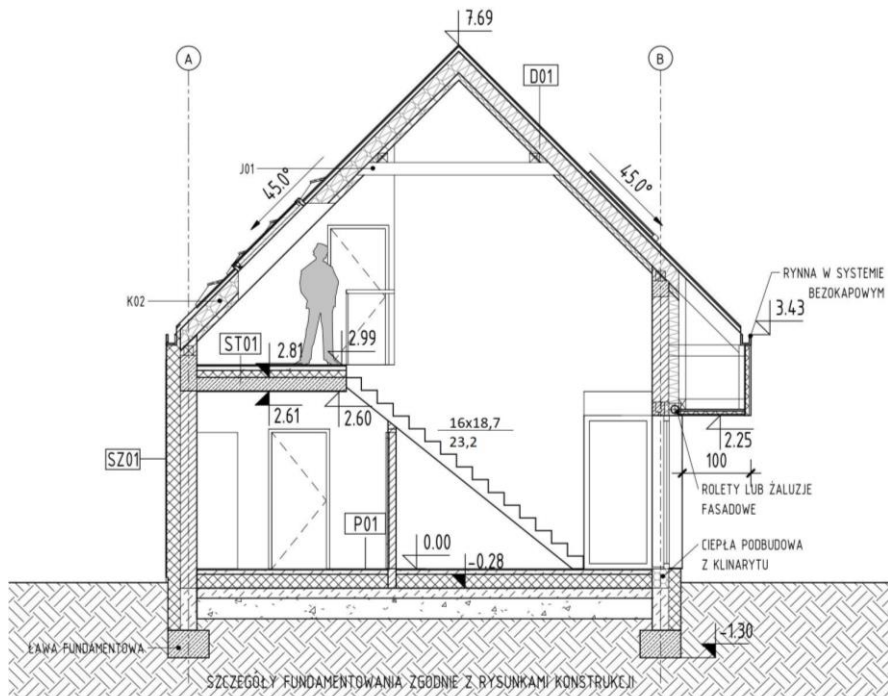
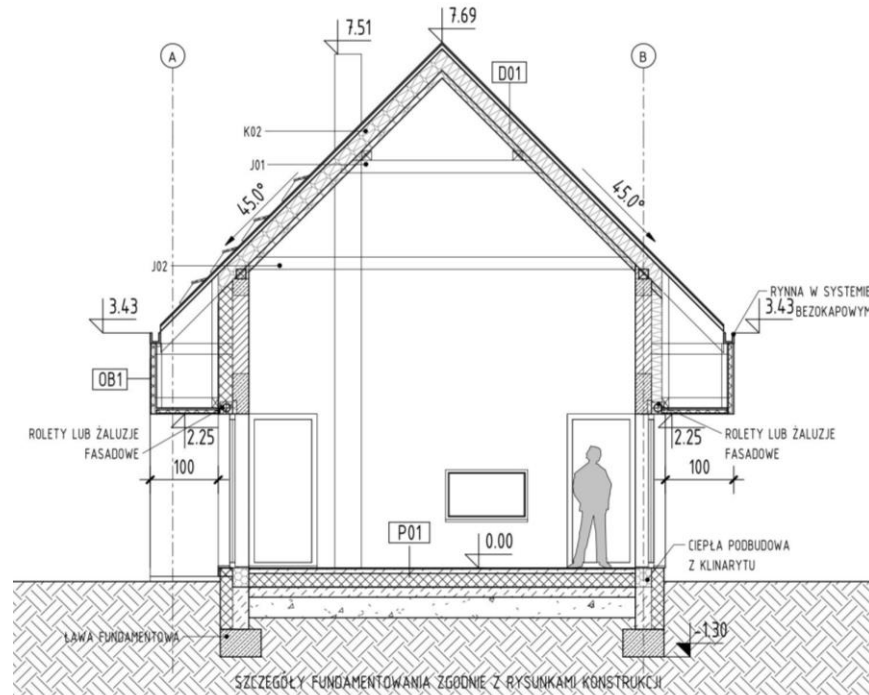
**RYSUNKI SĄ CHRONIONE PRAWAMI AUTORSKIMI KOPIOWANIE I ROZPOWSZECHNIANIE BEZ ZGODY AUTORÓW ZABRONIONE**

Rzut Poddasza



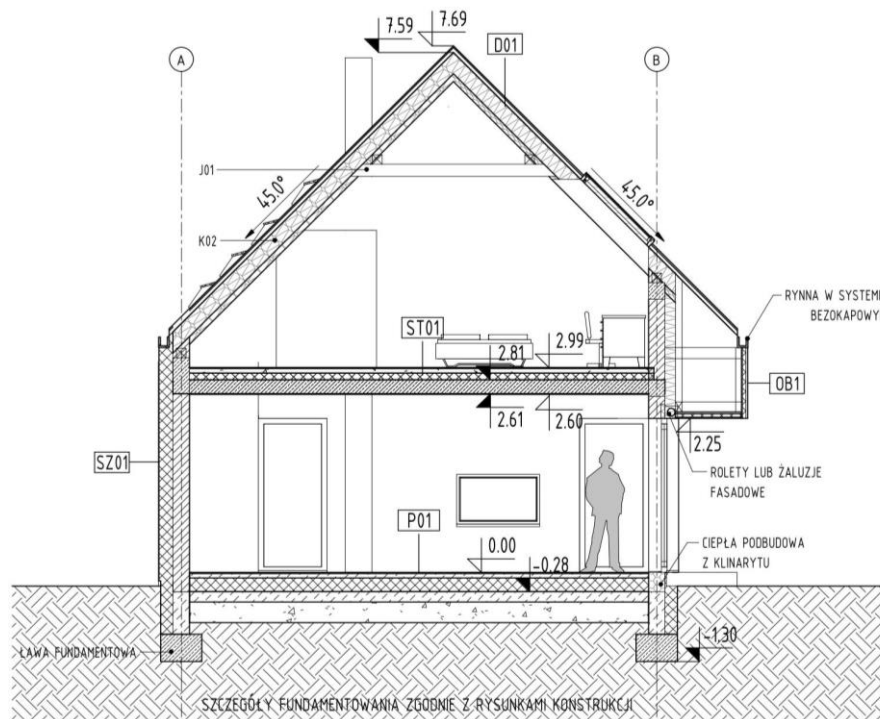
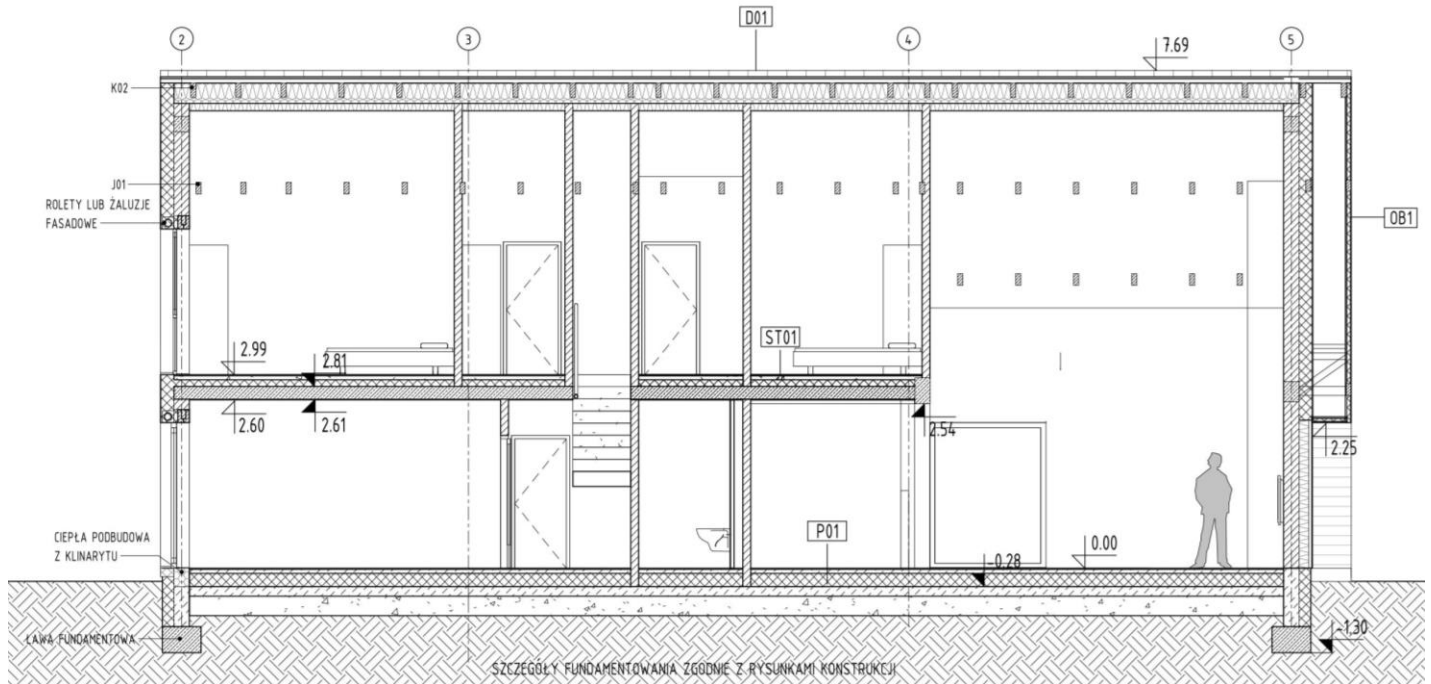
RYSUNKI SĄ CHRONIONE PRAWAMI AUTORSKIMI KOPIOWANIE I ROZPOWSZECHNIANIE BEZ ZGODY AUTORÓW ZABRONIONE

Przekroje A-A, B-B



RYSUNKI SĄ CHRONIONE PRAWAMI AUTORSKIMI KOPIOWANIE I ROZPOWSZECHNIANIE BEZ ZGODY AUTORÓW ZABRONIONE

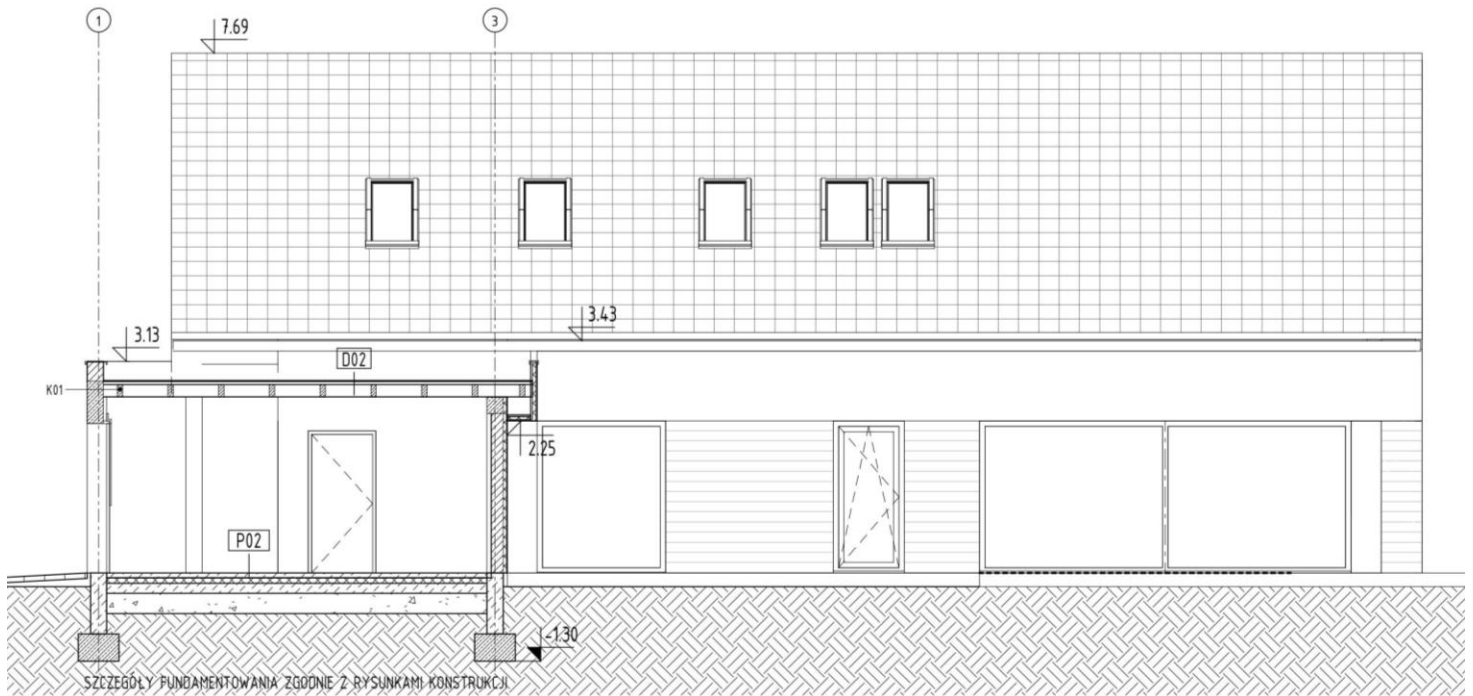
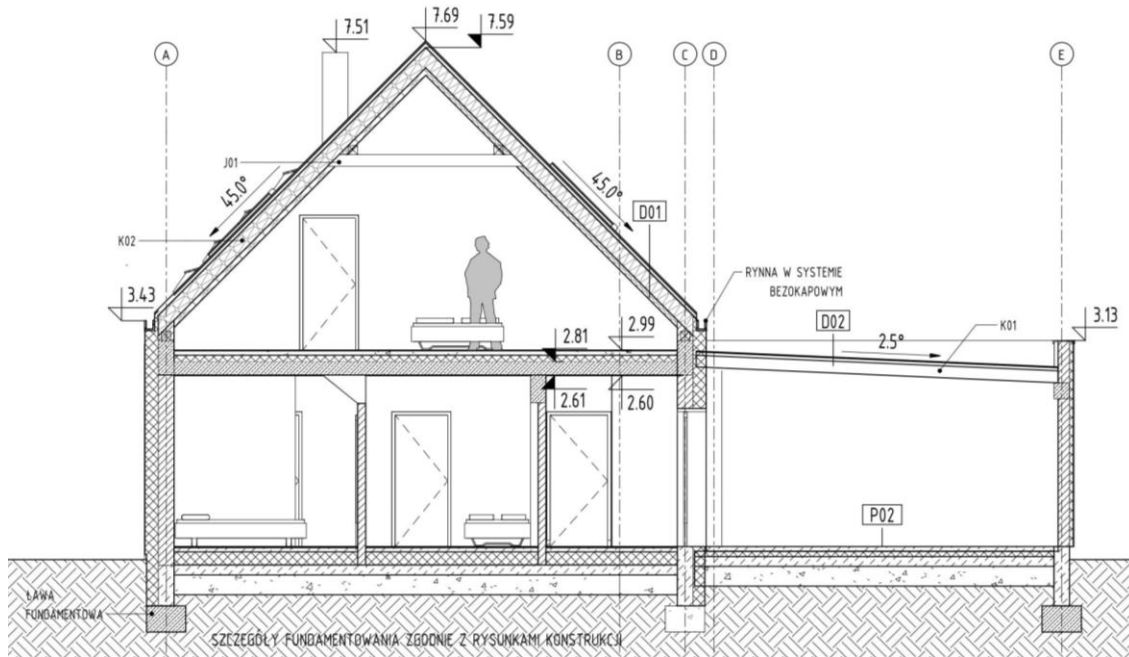
Przekroje C-C, D-D



RYSUNKI SĄ CHRONIONE PRAWAMI AUTORSKIMI KOPIOWANIE I ROZPOWSZECHNIANIE BEZ ZGODY AUTORÓW ZABRONIONE



Przekrój E-E, F-F



RYSUNKI SĄ CHRONIONE PRAWAMI AUTORSKIMI KOPIOWANIE I ROZPOWSZECHNIANIE BEZ ZGODY AUTORÓW ZABRONIONE



**Realizacja budynku modelowego**

